

PROTECT TARIFE STROM/GAS

D2D

LIVY PROTECT ALARMGERÄT

Alarmanlage – klein, einfach, smart

Exklusivleistungen für Vattenfallkunden

Sicherheitsdienststanbindung



+ Securitasbestellung on demand via App



SMS-Service

+ SMS-Nachricht im Alarmfall



Rauchmelder

DIN geprüfter Rauchmelder



Familienfunktion

Familienmitglieder einbinden



Vernetzung

Geräte untereinander vernetzen



Nachbarschaftshilfe

Nachbarn einladen und sich gegenseitig helfen



WLAN

Vernetzung direkt über WLAN – kein zusätzliches Gateway erforderlich



Bluetooth

Einfache Installation über Bluetooth



Batteriebetrieben

Stromnetzunabhängig überall platzierbar



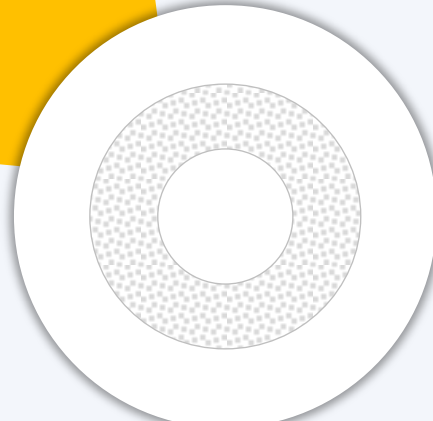
Bewegungsmelder

Laute Sirene bei Bewegung im Alarmfall



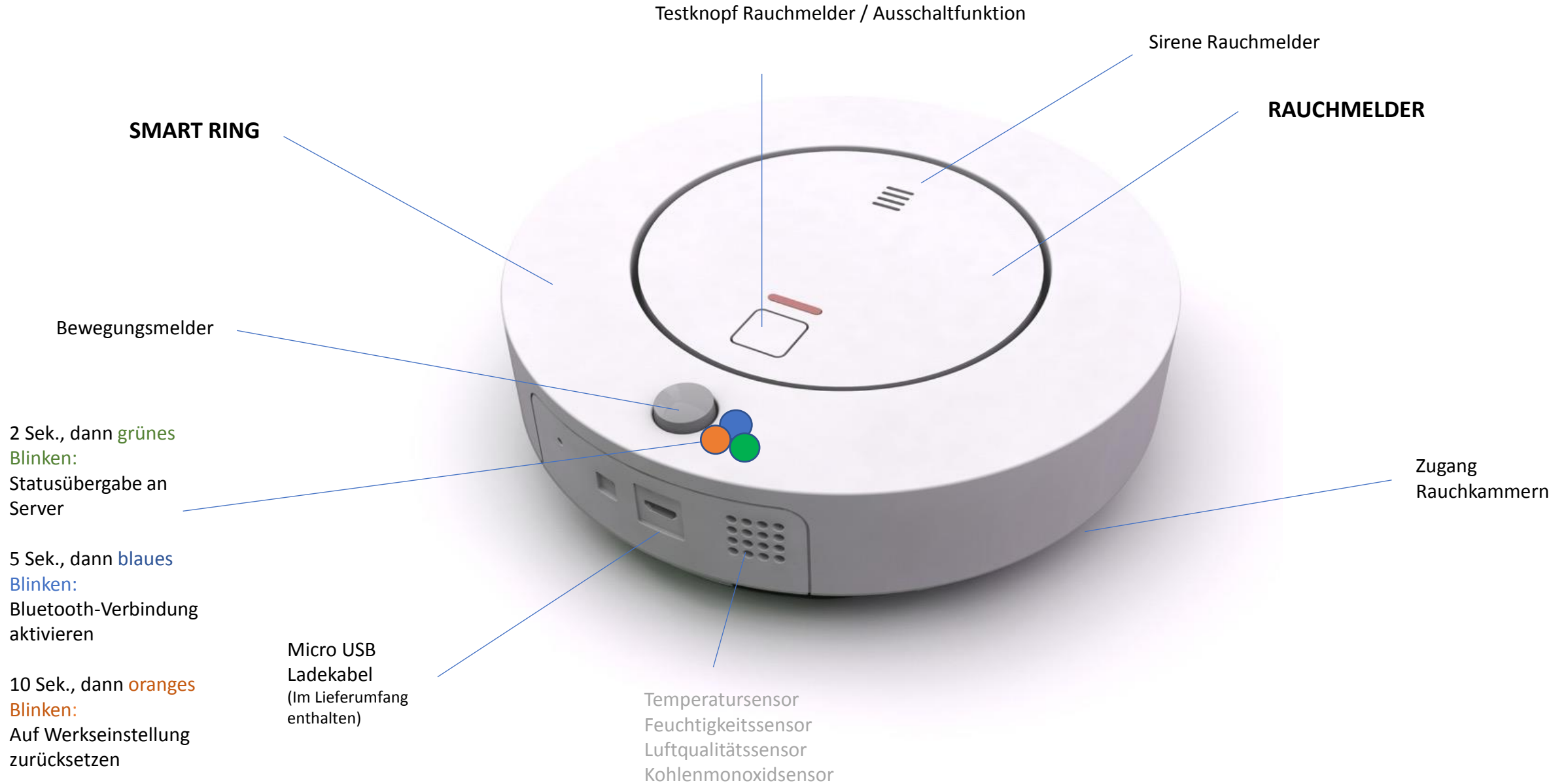
Push-Benachrichtigung

Auch unterwegs über Alarme informiert werden





LIVY PROTECT



PROTECT TARIFE

D2D

	Strom		Gas	
	Privatkunden	Gewerbe	Privatkunden	Gewerbekunden
	Natur24 Protect - Bundesweit	Natur24 Protect - Bundesweit	Easy24 Protect - Gesamt	Easy24 Protect - Gesamt
SAP-Code neu	XSH_SA24E2	XSG_SA24E2	DGH_SA24M1	DGG_SA24M1
ISU-Text	Natur24 Strom Protect	Profi Natur24 Strom Protect	Easy24 Gas Protect	Easy24 Gewerbegas Protect
Preisgarantie	ja	ja	ja	ja
NNE exklusiv	x	x	x	x
Abrechnungszyklus	11	11	11	11
Ökotarif	ja	ja	nein	nein
Anzahl Monate Vorlauf	12	12	9	9
Verbrauch Min	0	0	0	0
Verbrauch Max	99999	99999	1500000	1500000
Zählertyp	SLP	SLP	SLP	SLP
Widerrufsfrist	14	0	14	0
Vertragslaufzeit	24	24	24	24
Kündigungsfrist	6 Wochen	6 Wochen	6 Wochen	6 Wochen
Folgelaufzeit	12	12	12	12

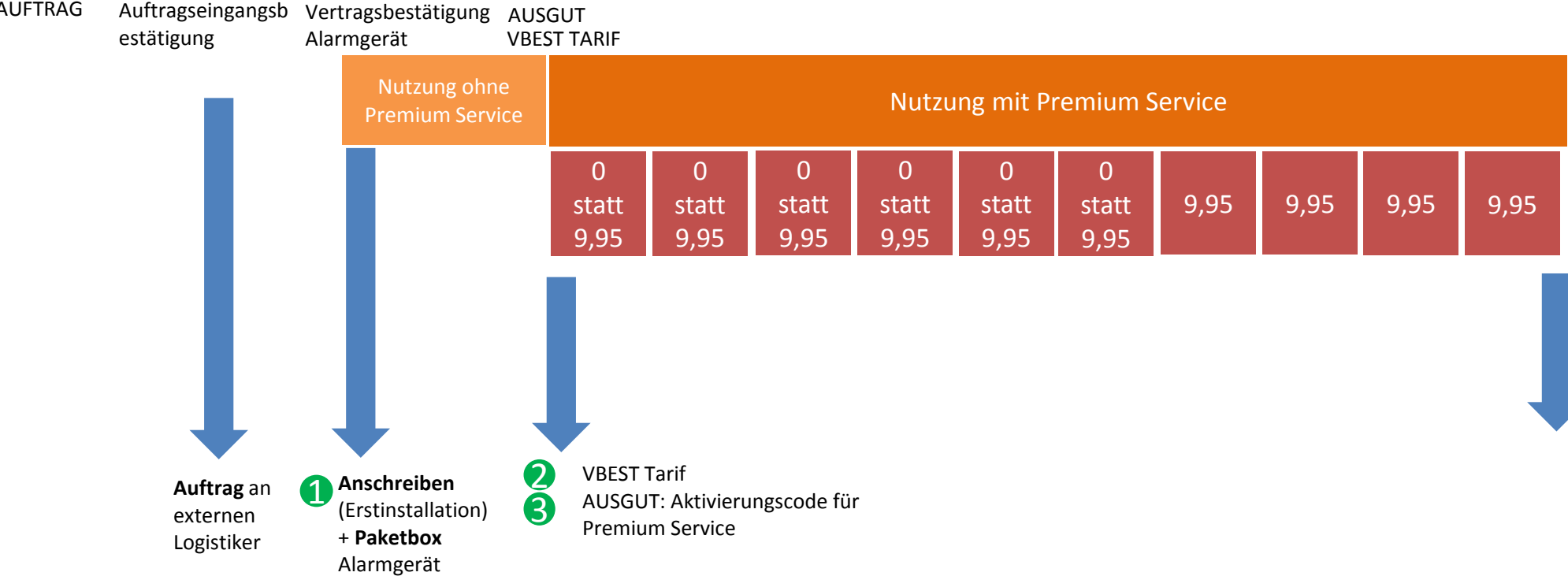
PROTECT TARIFE
PRODUKTZYKLEN

PROTECT Tarife (Neukunden)

3 Verträge, 3 Unterschriften notwendig

OHNE 3 Unterschriften keine Vertragsannahme!!!

- 1. Strom-/Gas-Vertrag
- 2. Kaufvertrag Alarmgerät (statt Willkommensbonus)
- 3. Premium Service (Erstlaufzeit kostenlos, dann monatliche Kosten)



INSTALLATION

DER INSTALLATIONSVORGANG

1. Registrierung
2. SMS Code Bestätigung
3. Geräteverbindung
4. WLAN Verbindung
5. Sicherheits-APP einrichten

Registriere Dich mit deiner Telefonnummer

1

Deutschland

+49 Handynummer

Eigene Nr. hinterlegen

CODE ZUSENDEN

Mit Deiner Registrierung erklärst Du Deine Zustimmung zu den Nutzungsbedingungen und Datenschutzrichtlinien

1	2 ABC	3 DEF
4 GHI	5 JKL	6 MNO
7 PQRS	8 TUV	9 WXYZ
	0	⌫

Registriere Dich mit deiner Telefonnummer

2

Deutschland

+49 152 28511032

+49 152 28511032
Wir senden Dir eine SMS, um deine Telefonnummer zu verifizieren.

Abbrechen OK

Mit Deiner Registrierung erklärst Du Deine Zustimmung zu den Nutzungsbedingungen und Datenschutzrichtlinien

Bestätigungscode eingeben

3

+49 152 28511032

Um die Verifizierung Deiner Telefonnummer abzuschließen, trage bitte den 6-stelligen Bestätigungscode ein.

--	--	--	--	--	--

Wir haben Dir eine SMS mit dem Bestätigungscode an die oben genannte Telefonnummer geschickt.

[Bestätigungscode nicht erhalten?](#)

Mit Deiner Registrierung erklärst Du Deine Zustimmung zu den Nutzungsbedingungen und Datenschutzrichtlinien

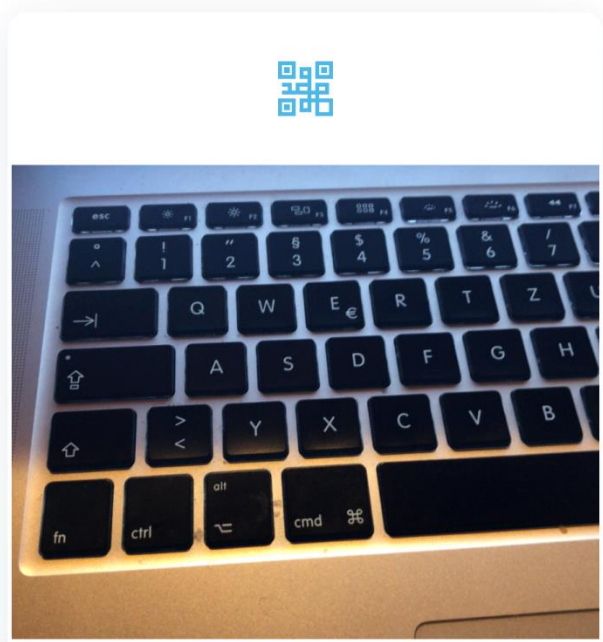
1	2 ABC	3 DEF
4 GHI	5 JKL	6 MNO
7 PQRS	8 TUV	9 WXYZ
	0	⌫



Speichern

Livy Protect einrichten

4



Code eingeben

QR-Code aus Anschreiben
einscannen

Aktivierungscode

Den Aktivierungscode findest in der Verpackung, den du entweder mit der Kamera scannen oder manuell eingeben kannst.

Livy Protect einrichten

5



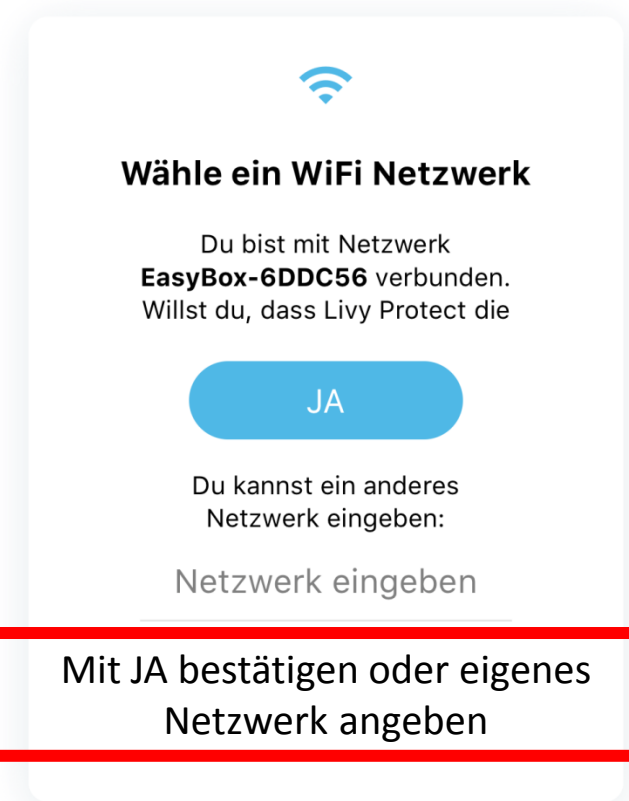
Livy Protect einschalten:
Büroklammer oder Zahnstocher
reindrücken bis blau blinkt

Dein Livy Protect verbinden

Bitte stelle sicher, dass nur ein Livy Protect eingeschaltet ist. Blinkt die Lampe blau? Falls nicht, betätige den Knopf an der Seite.

Livy Protect einrichten

6



Wähle ein WiFi Netzwerk

Du bist mit Netzwerk
EasyBox-6DDC56 verbunden.
Willst du, dass Livy Protect die

JA

Du kannst ein anderes
Netzwerk eingeben:

Netzwerk eingeben

Mit JA bestätigen oder eigenes
Netzwerk angeben

WiFi Einrichten

Wähle ein Netzwerk aus der Liste oder gebe den Namen ein.



Speichern



Livy Protect einrichten

7



Netzwerk

EasyBox-6DDC56

Passwort eingeben

WLAN Netzwerkschlüssel eingeben

WiFi Einrichten

Passwort eingeben, um mit dem WiFi zu verbinden.



Speichern

Livy Protect einrichten

8



Kreuzberg

Mein Zuhause

Eltern

Nachbar

Büro

Eigener Name

Standort wählen

Wähle ein Standort oder verwende einen eigenen Namen.



Speichern

Livy Protect einrichten

9



Wohnzimmer

Flur

Bad

Küche

Eigener Name

Wähle einen Raum

Wähle einen Raum oder verwende einen eigenen Namen.

Weiter



Speichern

Livy Protect einrichten

10



Wähle die ungefähre Deckenhöhe in Meter

etwa 4

Geräte Einstellung

Stelle die ungefähre Deckenhöhe ein, um Falschalarm zu vermeiden. Nutze die Haustier Funktion, falls es den Bewachungsbereich überquert.



Livy Protect einrichten

11

Übersicht

KabelBox-FD98 Netzwerk

Polunic Home Standort

Wohnzimmer Raum

Nicht kalibriert Kalibriert

etwa 2 Ungefährer Deckenhöhe in Metern

Montagehinweise

ENTFERNEN

Sicherheits-APP

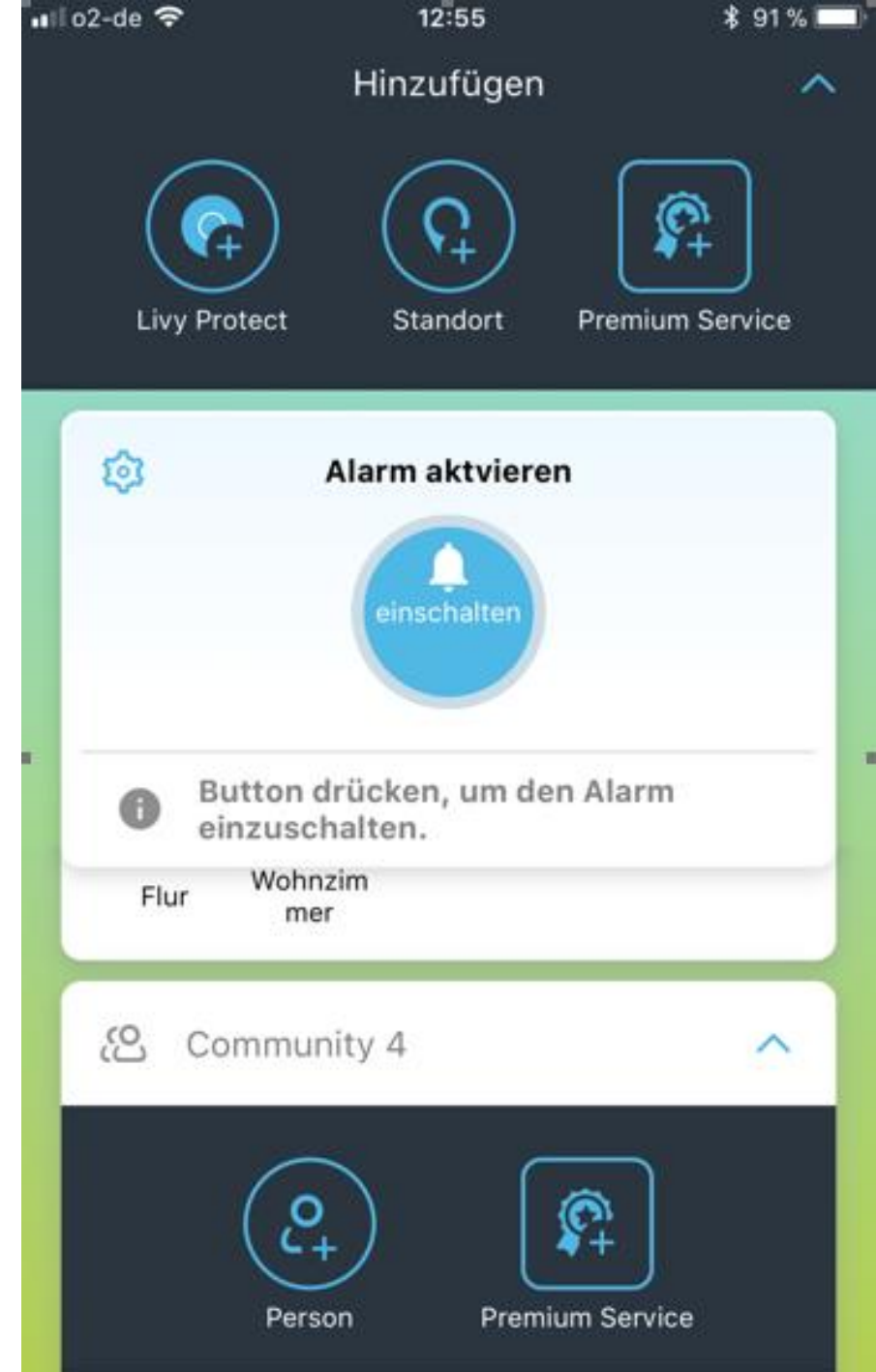
KERNFUNKTIONEN



Alarmdashboard

Raumübersicht

Community





Bewegung • Meetingraum
vor 0min



Meetingraum
Bewegung • vor 0min



Helena



Helena
Android



Humanfa
r Reza



Notfall



Optionen



Ausschalten

Bewegungsalarm im HUM II Xberg von Reza

Community

Du bist Teil der Community von



HUM II Xberg von Reza



Rauchalarm/Bewegungsalarm
Hier drücken, um zu aktualisieren.



Community 1

Optionen

- Ich bin nicht verfügbar
- Ich schaue nach
- Alles ist OK!
- Es scheint ein Problem zu geben

Abbrechen



Rauch • Meetingraum
vor 0min



Meetingraum
Rauch • vor 0min



Helena



Helena
Android



Humanfa
r Reza



Notfall



Optionen

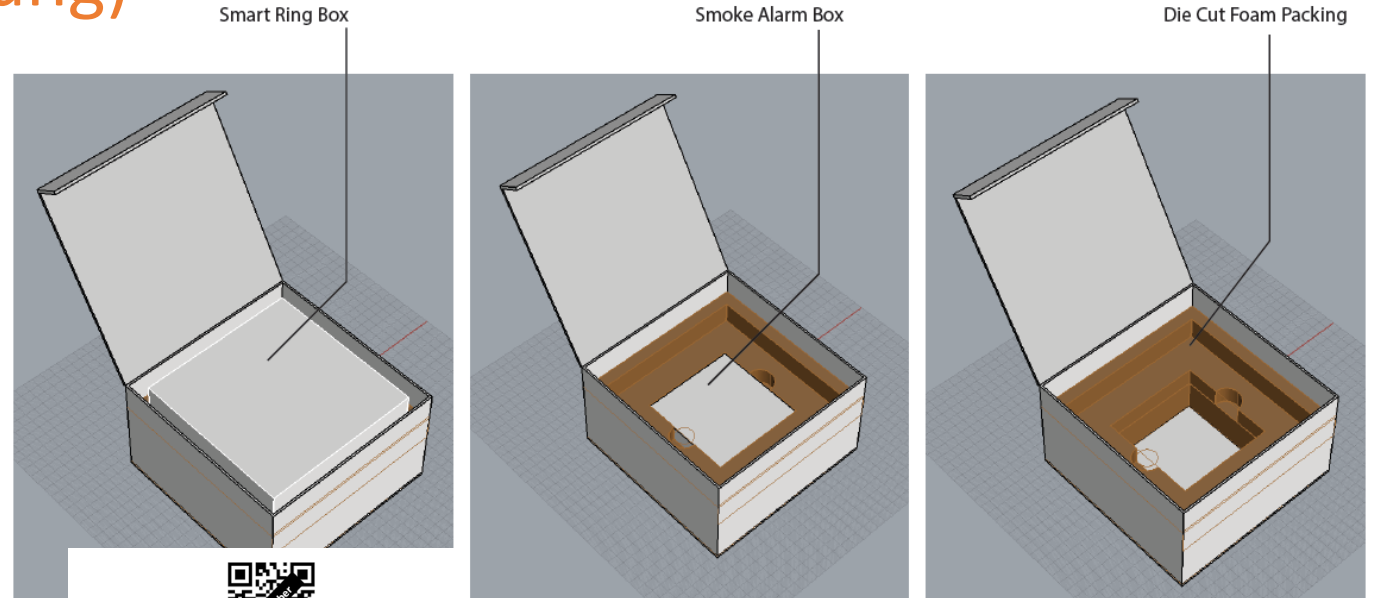


Ausschalten

Logistikprozesse

SIE ERHALTEN

1. Livy Black Box (Umverpackung)
2. Smart Ring Box
3. Rauchmelder Box
4. Benutzerhandbuch
5. Anschreiben inkl. Geräte-Freischaltcode
6. Lieferschein



Frau
Marlene Müller
Kieler Straße 244
22335 Sonnenberg

Freischaltcode: fy234ifE4

QR Code

Vaterrtal Europe
Sales GmbH
Geschäftsbereich
Ordnungsno. 22
1111111111

Ihr Livy protect Alarmgerät ist da!

Vertragskonto: [XXXXXXXXX]

Sehr geehrte Frau Müller,

vielen Dank für Ihre Bestellung. Hiermit bestätigen wir Ihnen den Kauf eines **lwy protect** Alarmgerätes. Zusammen mit diesem Schreiben erhalten Sie Ihr **lwy protect** Alarmgerät im Wert von 180,- € sowie den Freischaltcode für Ihr Gerät.

Den Auftrag über den Kauf eines **lwy protect** Alarmgerätes haben Sie uns zusammen mit einem Auftrag für die Nutzung des Vaterrtal Premium Service und einem Auftrag für einen Stromliefervertrag für einen „Euzest“-Tarif erteilt. Im Rahmen des Stromliefervertrages haben wir Ihnen einen Hardware-Bonus für den Kauf des **lwy protect** Alarmgerätes in Aussicht gestellt. Solange wir Ihnen gegenüber den Vertragsabschluss des Stromliefervertrages noch nicht bestätigt oder abgelehnt haben, verzichten wir auf die Durchführung der Aktivierung in Höhe des zugesicherten Hardware-Bonus. (Anmerkung: Hardware-Bonus wird nicht bei der Formierung dieses Dokuments. Wir müssen jeweils am Zulieferer einen Absatz setzen, sonst wäre der Text nicht mehr angezeigt worden. Bitte überprüfen Sie die Formelansicht.)

Solfern wir Ihnen gegenüber den Abschluss eines Stromliefervertrages bestätigen werden, verzichten wir Ihnen gegenüber mit der in § 31 Abs. 2 Buchstabe b) der Allgemeinen Geschäftsbedingungen der Vaterrtal Europe Sales GmbH für die Strombelieferung von Haushaltskunden inklusive der abweichenden und ergänzenden Bestimmungen für „Euzest“-Tarife aufgeführten Einschränkung während der Mindestvertragslaufzeit des Stromliefervertrages auf die Durchführung der Aktivierung in Höhe des zugesicherten Hardware-Bonus. Bestand der Stromliefervertrag während der Mindestvertragslaufzeit ununterbrochen, verzichtet die Vaterrtal Europe Sales GmbH endgültig auf die Kaufpreiserhöhung in Höhe des zugesicherten Hardware-Bonus. Sofern der Stromliefervertrag während der Mindestvertragslaufzeit ununterbrochen endet, haben Sie den Hardware-Bonus anteilig gemäß der in § 31 Abs. 2 Buchstabe b) aa) festgelegten Berechnungsmethode zurückzubekommen. Der Hardware-Bonus wird nicht gewährt, wenn Sie nicht unmittelbar vor Lieferbeginn an der betreffenden Lieferstelle von uns mit Strom beliefert werden. Wird mit Vaterrtal nach Widerruf oder Beendigung des Stromliefervertrages ein neuer Vertrag mit einer neuen Hardware-Bonus-Rangfolge abgeschlossen, werden die Hardware-Bonus-Zinsen nicht zusammengerechnet.

Es gelten die Allgemeinen Geschäftsbedingungen der Vaterrtal Europe Sales GmbH für den Kauf eines **lwy protect** Alarmgerätes.

Hinweis: Den Aktivierungscode für den Vaterrtal Premium Service und alle weiteren Informationen dazu erhalten Sie in der Vertragsbestätigung für die Nutzung des Vaterrtal Premium Services.

Sie haben noch Fragen? Wir sind gern für Sie da: (030) 255 1155 (kostenlos), Montag bis Freitag von 8 bis 18 Uhr.

Wir wünschen Ihnen viel Spaß mit Ihrem **lwy protect**.

Anschreiben mit
QR-Code zum
Freischalten des Gerätes.
WICHTIG für
Erstinstallation!!

Versand des Alarmgerätes / Kundenkontakt

Versand erfolgt via dpd (Paketservice):

Trackingnummer kann zum Start nur über Kundenhotline vattenfall erfragt werden

Kundenrückfragen:

Telefonische Kundenrückfragen via Hotline auf Vertragsbestätigungsschreiben abgedruckt oder vattenfall.de / Email / postalisch

RETOUREN - BEDINGUNGEN

Wann kann der Kunde das Alarmgerät zurück geben?

14-tägiges Rückgaberecht laut Gesetz für Privatkunden

Kein Rückgaberecht für Gewerbekunden

Retourengründe:

1. - gefällt nicht
2. - passt nicht
3. - defekt oder beschädigt
4. - Kunde hat das Falsche bestellt
5. - Artikel entspricht nicht der Beschreibung
6. - Falsche Lieferung
7. - Die Lieferung dauert zu lange bzw. die Ware ist erst später als erwartet eingetroffen

Reparaturen während der 24-monatigen Laufzeit?

Wenn Gerät defekt, via Kundenhotline Defektretoure ansprechen