

# WIE EINFACH

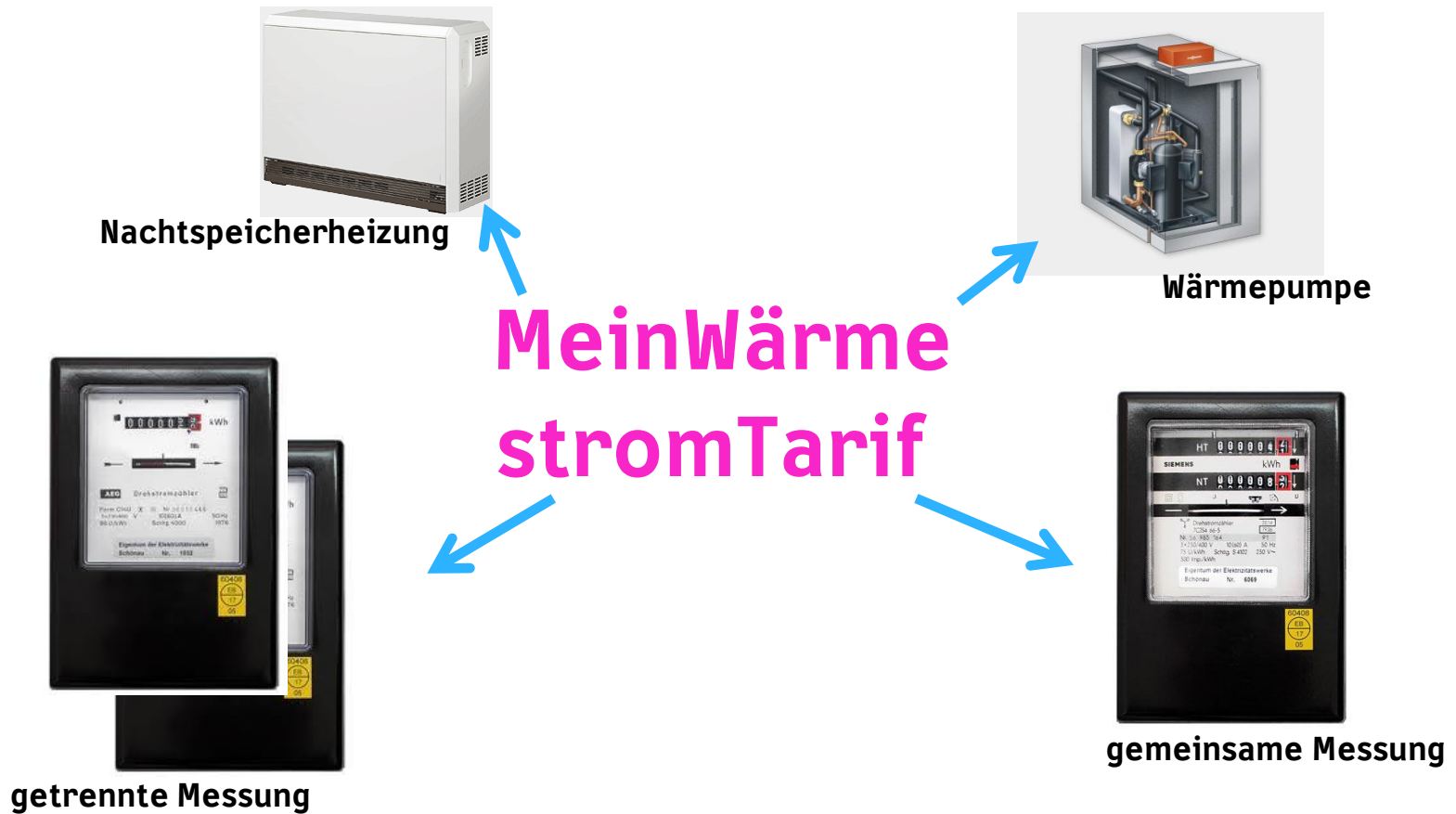
*Nur für internen Gebrauch zu  
Schulungszwecken!*



**MEINWÄRMESTROMTARIF**

August 2014, Produktmanagement

# DER MEINWÄRMESTROMTARIF



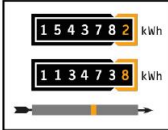
# MARKTSICHT - MEINWÄRMESTROMTARIF



# INTERNE SICHT - MEHRERE MWT-TARIFTYPEN MIT UNTERSCHIEDLICHEN ARBEITSPREISEN

Intern sind 3 MWT Varianten ausgeprägt:



| Messmethode                         | Zähler      | Zählwerk/-e | Zählpkt/-e | Haushaltsstrom | Speicherheizung, Wärmepumpe | Vetragskonstrukt Wechsel                           |
|-------------------------------------|-------------|-------------|------------|----------------|-----------------------------|--|
| 1) gemeinsame Messung               | 1xDT        | 2           | 1          | Tariftyp 1     |                             | 1 Vertrag, 1 Tarif nur gemeinsamer Wechsel möglich |
| 2) getrennte Messung (2 Zählpunkte) | 2xET        | 2           | 2          | EWI-Tarif      | Tariftyp 3                  | getrennter Wechsel erforderlich                    |
| 3) getrennte Messung (3 Zählwerke)  | 1xET & 1xDT | 3           | 2          | EWI-Tarif      | Tariftyp 2                  | getrennter Wechsel erforderlich                    |





Wenn Ihr Zähler so aussieht, wählen Sie bitte die Option **Doppeltarifzähler inkl. Haushaltsstrom**.

Lorem ipsum dolor sit amet, consectetur adipiscing elit. Aenean commodo ligula eget dolor. Aenean massa. Cum sociis natoque penatibus et magnis dis

**HH-Strom**

**HH-Strom**

Wenn Ihr Zähler so aussieht, wählen Sie bitte die Option **Doppeltarifzähler exkl. Haushaltsstrom**.

Lorem ipsum dolor sit amet, consectetur adipiscing elit. Aenean commodo dolor. Aenean massa. Cum sociis natoque penatibus et magnis dis partiant.

➔ Aufgrund der unterschiedlichen Endgeräte (Wärmepumpe, Speicherheizung) und Messmethoden sind 3 Tariftypen mit unterschiedlichen Arbeitspreisen ausgeprägt worden

# ABFRAGEN FÜR DIE RICHTIGE TARIFZUORDNUNG

## AUSSCHNITT AUS UNSEREM AUFTRAGSFORMULAR

### 3) PREISMODELL MeinWärmestromTarif

#### 3.1 Wärmestrom für (zutreffendes bitte ankreuzen)

Wärmepumpe    Speicherheizung

#### 3.2 Der Verbrauch von Wärmestrom wird (zutreffendes bitte ankreuzen)

gemeinsam mit dem Haushaltsstrom über einen Doppeltarifzähler erfasst

über einen von Haushaltsstrom getrennten Doppeltarifzähler erfasst

über einen vom Haushaltsstrom getrennten Einzeltarifzähler erfasst (hier gilt der HT Arbeitspreis)

➔ Die Frage nach dem „Endgerät“ (Wärmepumpe oder Speicherheizung) soll mitgeliefert werden, ist aber für die Tarifzuordnung NICHT relevant!

# MARKTSICHT - MEINWÄRMESTROMTARIF

Wärmestrom von E WIE EINFACH.  
Clever heizen, eiskalt sparen.

Für alle, die ihr Geld nicht verheizen wollen: Günstige Wärme von E WIE EINFACH – für Nachtspeicheröfen, Wärmepumpen und Elektroheizungen. So werden Sie nie mehr kalt von der Stromrechnung erwischt.

Ihre Vorteile

- Sie zahlen nur, was Sie verbrauchen.
- 1 Jahr Preisgarantie auf Ihren Arbeitspreis.
- Volle Kostenkontrolle auf Ihrem Kundenkonto.
- Ausgezeichneter Service inklusive.

Jetzt Preis berechnen und eiskalt sparen:

**Wärmestrom Rechner**

Wärmepumpe  Nachtspeicher  Doppeltarifzähler inkl. Haushaltsstrom  Einzeltarifzähler  Doppeltarifzähler exkl. Haushaltsstrom

Meine Postleitzahl:

Mein Verbrauch: HT  NT  kWh/jahr

[Wärmestrompreis berechnen](#)

- Der MWT wird in einer separaten Unterrubrik der EWI.de angeboten, da er nicht in direktem Vergleich zu den Standardprodukten steht
- Neuer Preisrechner: zusätzliche Angaben müssen verarbeitet werden (zwei Mengen, Messverfahren, Geräte)

➔ Der Kunde erhält eine MWT Variante als Ergebnis

# KUNDENSEGMENTE UND PRODUKTPORTFOLIO

## Kundensegment:

„Wärmestromkunden“  
(hoher Verbrauch, Ersparnis  
steht im Vordergrund)



## Produkt:

### MeinWärmestromTarif

- ➔ Strom mit Aufteilung in Hochtarif (HT) und günstigeren Niedertarif (NT)
- ➔ Preisfixierung

# PRODUKTSTECKBRIEF - MEINWÄRMESTROMTARIF

## Angebots-komponenten

- Ausprägung eines Tariftyps in HT-NT-Struktur
- Aufteilung in Grund- und Arbeitspreise
- Bonus-Auszahlung einmalig für erstmaligen Vertragsabschluss und nach 12 Monaten
- HT/NT Zeiten werden vom Netzbetreiber definiert und durch EWI übernommen
- HT/NT Zählerstände müssen an EWI übergeben werden
- Preisfixierung über 12 Monate (analog EPT 2)

## Kundenmehr- bzw. minderwert

- Wärmepumpen- bzw. Speicherheizungsbetrieb über günstige NT-Preise
- Einsparmöglichkeiten durch Zeitzonentarif

## Vertragslaufzeit

- 12 Monate Vertragslaufzeit
- Kündigungsfrist von 1 Monat zum Ende der Vertragslaufzeit

## Energielieferung/ Rechnung

- monatliche Zahlungsweise
- Einzugsermächtigung gewünscht, aber nicht verpflichtend (analog EPT 2)

## Umzug / Schlechtzahler etc.

- Standardprozess analog EPT 2
- Standardmahnverfahren bei Schlechtzahler; EWI bekannte Standard-Bonitätsprüfung

## Vertriebsweg und Betreuung

- Abschluss über alle Vertriebskanäle (Online und Offline)
- Uneingeschränkter Kundenservice → Call Center Betreuung
- Freiwillige Nutzung Mein E-Service



# VERKAUFSARGUMENTE MEINWÄRMESTROMTARIF

|       |                    |   |
|-------|--------------------|---|
| TOP 1 | ERSPARNIS          | <ul style="list-style-type: none"><li>● Einsparmöglichkeiten durch Zeitzonentarif (Hochtarif/Niedertarif)</li></ul>   |
| TOP 2 | GÜNSTIG            | <ul style="list-style-type: none"><li>● Preispositionierung unter den günstigen Anbietern</li><li>● In vielen Gebieten günstiger als der Grundversorger</li></ul> |
| TOP 3 | PLANUNGS<br>SICHER | <ul style="list-style-type: none"><li>● Planungssicherheit durch 12 Monate eingeschränkte Preisgarantie</li></ul>   |
| TOP 4 | TRANSPARENT        | <ul style="list-style-type: none"><li>● Transparenter und leicht nachvollziehbarer Preis</li><li>● Keine versteckten Kosten</li></ul>                             |
| TOP 5 | FLEXIBEL           | <ul style="list-style-type: none"><li>● kurze Vertragsbindung: 12 Monate</li></ul>  |

# FRAGEN ZUM MEINWÄRMESTROMTARIF

## Was sind die Vorteile des MeinWärmestromTarifs?

Je nachdem, welcher Zähler bei Ihnen verbaut ist, zahlen Sie beim Eintarifzähler zu jeder Tages- und Nachtzeit den gleichen Preis pro Kilowattstunde oder Sie nutzen die Aufteilung in Hochtarif (HT) und günstigeren Niedertarif (NT), die mit einem Doppeltarifzähler möglich ist. Auf diese Weise können Sie für ihre Heizstromanlage die Versorgung wählen, die Ihrer individuellen Messung entspricht und bares Geld sparen. Außerdem genießen Sie 1 Jahr Preisgarantie auf den mit Ihnen bei Vertragsabschluss vereinbarten Strompreis. Sie sind also ab Lieferbeginn 1 Jahr vor unkalkulierbaren Strompreiserhöhungen geschützt. Ausgenommen von der Preisgarantie sind Preisanpassungen, die auf Änderungen bestehender oder der Einführung neuer gesetzlicher Preisbestandteile (z. B. Steuern, Abgaben und Umlagen) beruhen (vgl. Ziff. 1.2.2 Allgemeine Stromlieferbedingungen). Derzeit sind ca. 40 % Ihres Gesamtpreises garantiert.

# FRAGEN ZUM MEINWÄRMESTROMTARIF

## **Was sind die Voraussetzungen zur Belieferung mit dem MeinWärmestromTarif?**

E WIE EINFACH beliefert die in diesem Vertrag genannte Verbrauchsstelle des Kunden mit Strom unter der Voraussetzung, dass die Belieferung ausschließlich über inländische Netze erfolgt, der Netzbetreiber die Belieferung nach Temperaturlastprofilen zulässt, an der Verbrauchsstelle des Kunden eine Speicherheizung oder eine Wärmepumpe installiert ist und die Jahresabnahmemenge 100.000 kWh nicht übersteigt. E WIE EINFACH kann diesen Vertrag mit einer Frist von einem Monat zum Monatsende in Textform kündigen, wenn eine der genannten Voraussetzungen nicht mehr erfüllt ist. Nutzt der Kunde einen Prepaid- oder Münzzähler, bleibt es E WIE EINFACH vorbehalten, den Vertrag anzunehmen.

# FRAGEN ZUM MEINWÄRMESTROMTARIF

## **Wer bestimmt die Schwachlastzeiten/Hoch- und Niedertarifzeiten, Sperr- bzw. Freigabezeiten?**

Verantwortlich für die Festlegung bzw. Änderung der Schwachlast-/Niedertarifzeiten und Sperr- bzw. Freigabezeiten ist ausschließlich der jeweils örtlich zuständige Netzbetreiber. Informationen zu den für Sie geltenden Schwachlast-/Niedertarifzeiten und Sperr bzw. Freigabezeiten erhalten Sie bei Ihrem örtlich zuständigen Netzbetreiber. Bei einer Änderung der Schwachlast-/Niedertarifzeiten und Sperr- bzw. Freigabezeiten durch den örtlich zuständigen Netzbetreiber gelten diese Zeiten automatisch; Ziffer 7 der Allgemeinen Stromlieferbedingungen findet insofern keine Anwendung. Eine Änderung der Schwachlast-/Niedertarifzeiten und Sperr- bzw. Freigabezeiten kann sich auf den Rechnungsbetrag auswirken.

# FRAGEN ZUM MEINWÄRMESTROMTARIF

## **Welche Geräte kann ich über den MeinWärmestromTarif mit Strom versorgen?**

Sowohl Speicherheizungen wie auch Wärmepumpen.

## **Was ist eine Nachtspeicherheizung?**

Dies ist eine elektrisch betriebene Heizung, die mit Strom Wärme erzeugt. Diese Wärme wird zumeist in keramischen Materialien in der Nacht gespeichert und dann über den Tag hinweg abgegeben. Der in der Nacht entnommene vergünstigte Strom (Schwachlast- oder Niedertarifzeiten) ist im Vergleich zum Hoch- bzw. Normaltarif günstiger. Die Umschaltung erfolgt durch eine zeitliche Steuerung im Zähler oder die Steuerung erfolgt durch den Stromnetzbetreiber. Moderne Speicherheizungen erfordern eine sogenannte Tagnachladung, die zumeist in den frühen Nachmittagsstunden stattfindet.

## **Was ist eine Wärmepumpe?**

Eine Wärmepumpe nutzt Temperaturunterschiede in Erde, Wasser oder Luft um Wärme zu erzeugen. Sie funktioniert wie eine Umkehr eines Kühltanks. Anwendung findet die Wärmepumpe in der Regel in Neubauten und Gebäudesanierungen.

Seite 13

# FRAGEN ZUM MEINWÄRMESTROMTARIF

## Welche Zählerkonstellationen deckt der MWT ab?

### Gemeinsame Messung (1 Zähler und 2 Zählwerke):

Der Kunde hat einen Doppeltarifzähler (DTZ) eingebaut. Über diesen Zähler werden seine Hochtarif(HT)- und Niedertarif(NT)-Mengen getrennt gemessen, jedoch laufen sowohl Haushaltstrom als auch die Wärmepumpe oder Nachtspeicherheizung über diesen einen Zähler.



### Getrennte Messung (2 Zähler und insgesamt 2 Zählwerke):

Der Kunde hat zwei Eintarifzähler eingebaut. Über den einen Zähler wird sein Haushaltsstrom gemessen. Über den zweiten Zähler wird die Wärmepumpe oder Nachtspeicherheizung gemessen und nur hier wird der MeinWärmestromTarif abgerechnet.



### Getrennte Messung (2 Zählern und 3 Zählwerke):

Der Kunde hat einen Eintarif- und einen Doppeltarifzähler eingebaut. Über den Eintarifzähler wird sein Haushaltsstrom gemessen und über den Doppeltarifzähler wird die Wärmepumpe oder Nachtspeicherheizung gemessen, wobei dieser Zähler Hochtarif(HT)- und Niedertarif(NT)-Mengen getrennt misst und nur hier wird der MeinWärmestromTarif abgerechnet.



# FRAGEN ZUM MEINWÄRMESTROMTARIF

## **Was passiert mit dem 2. Zähler bei getrennter Messung?**

Dieser Zähler bleibt vom **MeinWärmestromTarif** Abschluss unberührt, da es sich dabei um einen separaten Vertrag handelt. Ein Wechsel ist jederzeit möglich, verlangt aber einen Neuabschluss. Demnach schließt der Kunde entweder einen oder 2 Verträge mit EWI ab. Im Falle der 2 Verträge ist der HH-Strom-Vertrags stets ein EWI-Standard-Produkt und nur die Wärmestrommenge wird durch den neuen MeinWärmestromTarif abgedeckt. Sofern der Kunde 2 getrennte Verträge besitzt, erhält er für seine Abrechnung auch 2 getrennte Rechnungen.

## **Wie erfolgt die Abrechnung bei einem DTZ inkl. HH-Strom?**

Bei einem DTZ wird auch der Haushaltsstrom über den Zähler gemessen, der auch in der Nieder- bzw. Schwachlasttarifzeit entnommen wird. Daher hat der Netzbetreiber die Möglichkeit über einen Faktor einen Teil der entnommenen Energiemenge der Niedertarifzeit in die Hoch- bzw. Normaltarifzeit zu verschieben. Dieser Faktor wird in der Netzbetreiberrückmeldung mitgeteilt. Für die Abrechnung sollte der Kunde jedoch selbstständig zwei Zählerstände (HT und NT) ablesen und an EWI übermitteln.

# FRAGEN ZUM MEINWÄRMESTROMTARIF

## **Was ist ein Eintarifzähler, was ein Doppeltarifzähler?**

Der Stromzähler für Heizstrom ist entweder mit einem Zählwerk ausgestattet (Eintarifzähler) oder er besitzt zwei Zählwerke (Doppeltarifzähler). Vor allem bei Nachtspeicherheizungen gibt es diese Doppeltarifzähler, die den Stromverbrauch zeitabhängig messen. Tagsüber wird zum Hochtarif (HT), nachts wird zum in der Regel günstigeren Niedertarif (NT) abgerechnet. Wenn Sie einen Eintarifzähler haben, benötigen wir nur den gesamten Jahresverbrauch. Haben Sie einen Doppeltarifzähler, sollten Sie angeben, wie viele Kilowattstunden im Hochtarif (HT) und wie viele im Niedertarif (NT) abgerechnet werden. Diese Angaben finden Sie im Zweifel auf Ihrer letzten Jahresabrechnung.

EWI deckt im Falle eines Doppeltarifzählers sowohl die Variante „inkl. HH-Strom“ als auch „exklusive HH-Strom“ ab.



# FRAGEN ZUM MEINWÄRMESTROMTARIF

## **Was bedeutet gemeinsame , was bedeutet getrennte Messung?**

Der Verbrauch von Nachtspeicherheizungen und Wärmepumpen wird in der Regel mit einem eigenen Stromzähler gemessen. Für den normalen Haushaltsstrom gibt es einen weiteren Stromzähler. (Wichtig: Diese beiden Stromzähler werden in der Regel als getrennte Abnahmestellen behandelt und müssen nicht vom gleichen Energieversorger beliefert werden. Sie können also durchaus einen Stromanbieter für den Haushaltsstrom und einen anderen Stromanbieter für den Heizstrom haben.) Das bedeutet keinen Mehraufwand: Sie erhalten pro Stromzähler eine jährliche Abrechnung. Die Stromzähler sowie die Leitungen verbleiben auch nach dem Anbieterwechsel im Besitz des örtlichen Netzbetreibers. Wartungsarbeiten oder Entstörungsdienste nimmt nach wie vor der örtliche Netzbetreiber vor. Für den Anbieterwechsel ist keinerlei technische Umstellung nötig. Bei einigen älteren Nachtspeicherheizungen wird Haushaltsstrom und Heizstrom noch gemeinsam gemessen, es gibt also nur einen Stromzähler für beide Arten von Verbräuchen.

# NO GO`S – IN DIESEN FÄLLEN IST DER ABSCHLUSS NICHT MÖGLICH:

## Bündelkunden

Der "Bündler,, fasst mehrere Kunden an einzelnen Standorten zusammen. Den einzelnen Kunden bezeichnet man als Bündelkunden. In der Gesamtheit entsteht dadurch ein Strompool. Der "Bündler" vertritt die Interessen des Strompools gegenüber den Energieversorgern, um so bessere Einkaufskonditionen zu erreichen.

# NO GO`S – IN DIESEN FÄLLEN IST DER ABSCHLUSS NICHT MÖGLICH:

## Prepaid / Münzzähler

Bei diesen Tarifen wird eine Vorauszahlung getätigt. Dieses Guthaben wird dann nach und nach verbraucht

## Leistungsmessung

Abrechnungsart, bei der die in Anspruch genommene Leistung in einem bestimmten Zeitraum gemessen wird: In der Regel alle 15 Minuten. Dies erfolgt über ein extra Mess-Gerät. Für die Abrechnung ist der höchste Verbrauch während 15 Minuten innerhalb eines Abrechnungsjahres maßgebend.

IST  
DOCH  
GANZ  
EINFACH

Noch Fragen?

 WIE EINFACH

# PREISZUSAMMENSETZUNG HEIZSTROM VS. HAUSHALTSSTROM

Im Wesentlichen 3 Unterschiede zwischen Heizstrom- und „normalen“ Strompreisen

- Geringere Netznutzungsentgelte (in der Regel -50%)
- Geringere Konzessionsabgabe (0,11 Ct. Statt im Mittel 1,61 ct./kWh)
- Vorteile bei der Beschaffung, insbesondere für Speicherheizungskunden (97% NT-Anteil), da der Base Price ca. 15% unter dem Peak Price liegt

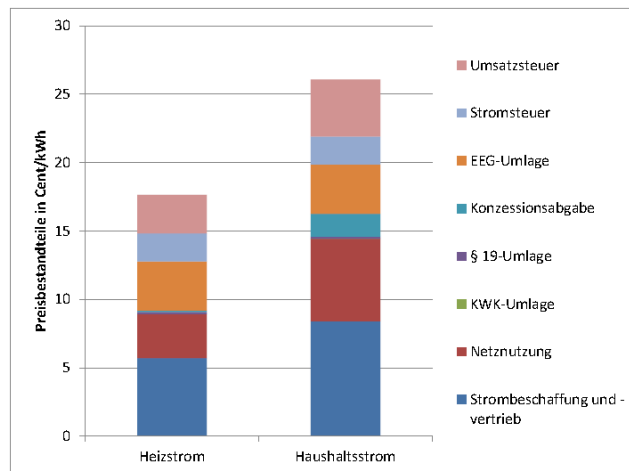


Abbildung 3: Graphische Darstellung der Preisbestandteile von Heizstrom und Haushaltsstrom (Quelle: BNetzA 2012, BKartA 2010, eigene Zusammenstellung (Preise von 2012))

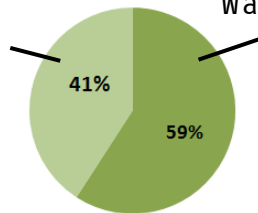
# WETTBEWERBSITUATION

Aktuell bieten folgende Wettbewerber Heizstrom über Portale an:



## Verivox Abschlüsse - Verteilung nach Bedarfsart

Speicher-  
heizungen



Wärmepumpen

Durchschnittsverbrauch Speicherheizung: ~12.000 kWh

Durchschnittsverbrauch Wärmepumpe: ~8.000 kWh