



Vattenfall RLM ProfiXL

13.10.2015

- Tarifbeschreibung
- Zielgruppen für Vattenfall ProfiXL
- Aktuelle Beispiele für Einsparungen
- Ermittlung des Verbrauchs- und Grundpreises
- Einsparrechnung (pdf) / Berechnungsbeispiel
- Nutzenargumentation
- Verkaufsunterlagen
- Antragsformular / Besonderheiten
- Ausnahmen der Belieferung
- Checkliste / Einsparrechnung
- Checkliste / Qualität und Produktivität
- Support

- Glossar
- FAQs



Tarifbeschreibung



Preissenkung ab 5.10.2015 →

100.000 kWh – 1 Mio. kWh	4,44 ct/kWh 4,36 ct/kWh	4,41 ct/kWh 4,26 ct/kWh	4,32 ct/kWh 4,23 ct/kWh
	Profi12 XL Strom	Profi24 XL Strom	Profi36 XL Strom
Stromqualität	Mix-Strom	Mix-Strom	Mix-Strom
Mindestvertragslaufzeit	12 Monate	24 Monate	36 Monate
Vertragsverlängerung	12 Monat	12 Monat	12 Monat
Kündigungsfrist	3 Monate zum Ende der MVLZ	3 Monate zum Ende der MVLZ	3 Monate zum Ende der MVLZ
Preisgarantie*	12 Monate Energiepreisgarantie	24 Monate Energiepreisgarantie	36 Monate Energiepreisgarantie
Abrechnung	11 Monatsrechnungen + Jahresrechnung 31.12.	11 Monatsrechnungen + Jahresrechnung 31.12.	11 Monatsrechnungen + Jahresrechnung 31.12.
Bonus	Nein	Nein	Nein
Abschluss in die Zukunft	18 Monate	18 Monate	6 Monate

*Innerhalb der Energiepreisgarantie können sich die zusätzlichen Kosten (Umlagen, Steuern, Netzentgelte) jederzeit ändern, ohne das es einer gesonderten Kundeninformation bedarf.

Besonderheit: kein Lastgang bei Antragstellung erforderlich!

Zielgruppen Gewerbe SLP + RLM



- Arztpraxis
- Apotheke
- Architekt
- Autowaschanlage
- Autowerkstätte
- Bäckerei
- Bibliothek
- Cafe
- Copyshop
- Diskothek
- Fitnesscenter
- Friseur
- Gärtnerei
- Getränkemarkt
- Heilpraktiker
- Hotel
- Imbiss
- Immobilienverwaltung
- Internetcafe
- Kindergarten
- Kino
- Kirche
- Klinik
- Landwirtschaft
- Lagerhaus
- Lackiererei
- Metzgerei
- Museum
- Musikschule
- Nagelstudio
- Parkhaus
- Pension
- Pizzalieferservice
- Pflegeheim
- Reinigung
- Reisebüro
- Restaurant
- Schlosserei
- Schreinerei
- Schule
- Sonnenstudio
- Spielhalle
- Sportanlage
- Steuerberatung
- Supermarkt
- Tankstelle
- Tiefgarage
- Verein
- Vermögensverwaltung
- Versicherungsagentur
- Wäscherei
- Werbeagentur
- Zoohandlung
- ...

...und viele weitere Unternehmen aus Dienstleistung, Handel und produzierendem Gewerbe sowie öffentliche Einrichtungen. Darunter gibt es wiederum viele Türöffner für weitere Kunden!

Verbrauchsintensive Bereiche: Klima, Lüftung, Kälte, (Prozess-)wärme, Beleuchtung, Druckluft, Pumpen

Aktuelle Beispiele für Einsparungen



Branche	Verbrauch (kWh)	Energiepreis alt (ct/kWh)	Einsparung in 3a ProfiXL 36
Lebensmittel	444.462	7,25	38.614€
Einzelhandel	135.246	8,03	14.524€
Autohaus	141.252	6,80	9.969€
Gastronomie	240.591	6,19	12.957€
Druckerei	213.170	6,68	14.521€
Großhandel	473.461	5,82	20.823€

Ermittlung des Verbrauchs- und Grundpreises / Beispiel



Grundpreis	15,00 €/Monat
<u>Zuzüglich folgender Komponenten</u>	
+ Grundpreis Netznutzung (lt. Homepage des Netzbetreibers)	0,00 €/Monat
+ Entgelt für Messung (lt. Homepage des Netzbetreibers)	0,19 €/Monat
+ Entgelt für Messstellenbetrieb (lt. Homepage des Netzbetreibers)	0,54 €/Monat
+ Entgelt für Abrechnung (lt. Homepage des Netzbetreibers)	0,84 €/Monat
Grundpreis Gesamt (netto)	16,57 €/Monat
Verbrauchspreis / Energiepreis	4,44 ct/kWh
<u>Zuzüglich folgender Komponenten</u>	
Umlagen	
+ EEG-Umlage	6,17 ct/kWh
+ KWK-Umlage (ab 100.000 kWh)	0,051 ct/kWh
+ §19 StromNEV-Umlage (ab 100.000 kWh)	0,227 ct/kWh
+ Offshore-Haftungsumlage	-0,051 ct/kWh
+ Umlage für abschaltbare Lasten	0,006 ct/kWh
Netzentgelte	
+ Konzessionsabgabe	0,11 ct/kWh
+ Arbeitspreis Netznutzung (lt. Homepage des Netzbetreibers)	5,36 ct/kWh
Steuern	
+ Stromsteuer	2,05 ct/kWh
Arbeitspreis (netto)	18,36 ct/kWh
+ Jahresleistungspreis (lt. Homepage des Netzbetreibers)	69,34 €/kW

← Preisgarantie Grundpreis (Beispiel)

zzgl. Entgelte in €/Monat
(ändern sich, wenn Netzbetreiber diese Entgelte anpassen)

Preisgarantie Verbrauchspreis (Beispiel Vattenfall ProfiXL12)


zzgl. Entgelte in ct/kWh
(ändern sich, wenn Gesetzgeber Entgelte anpasst)

← Zusätzliche Berechnung Jahresleistungspreis
(Netzentgelt)
(bei 50/100 kW → 3.467/6.334 €/a)

Einsparrechnung



Einsparrechnung Gewerbestrom RLM



Kunde:

Ihr aktueller Anbieter: PLZ:

Alternativer Anbieter: Grundpreis pro Monat:

Verbrauch in kWh: 100% Verbrauchspreis in ct/kWh:

Verbrauchspreis in ct/kWh: 0%

Anzahl Zähler:

Ihr persönlicher Energiekostenberater: _____

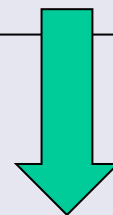
Telefon: _____

Ort, Datum: _____

*Die TeleSon Vertriebs GmbH übernimmt keine Gewähr für die Vollständigkeit und Richtigkeit der Einsparrechnung. Die Einsparrechnung basiert auf den Angaben des Kunden zu seinem aktuellen Energiepreis und seinen aktuellen Verbrauchswerten. Die Vollständigkeit und Richtigkeit der Einsparrechnung setzt voraus, dass die Angaben des Kunden aktuell sind und sich nicht ändern. Nicht beeinflussbare Kosten, wie Steuern, gesetzliche Umlagen und Netzentgelte sind von der Berechnung ausgeschlossen.

Verbrauchspreis in ct/kWh	Ihre Ersparnis über die gesamte Laufzeit*		
	ProfiXL 12	ProfiXL 24	ProfiXL 36
Anzahl Monate	<input type="text" value="12"/>	<input type="text" value="24"/>	<input type="text" value="36"/>
127.000	3.884 €	7.844 €	12.109 €
1.000.000	31.820 €	64.240 €	99.060 €
900.000	28.620 €	57.780 €	89.100 €
800.000	25.420 €	51.320 €	79.140 €
700.000	22.220 €	44.860 €	69.180 €
600.000	19.020 €	38.400 €	59.220 €
500.000	15.820 €	31.940 €	49.260 €
450.000	14.220 €	28.710 €	44.280 €
400.000	12.620 €	25.480 €	39.300 €
350.000	11.020 €	22.250 €	34.320 €
300.000	9.420 €	19.020 €	29.340 €
250.000	7.820 €	15.790 €	24.360 €
200.000	6.220 €	12.560 €	19.380 €
175.000	5.420 €	10.945 €	16.890 €
150.000	4.620 €	9.330 €	14.400 €
125.000	3.820 €	7.715 €	11.910 €
100.000	3.020 €	6.100 €	9.420 €
90.000	2.700 €	5.454 €	8.424 €
80.000	2.380 €	4.808 €	7.428 €
70.000	2.060 €	4.162 €	6.432 €
60.000	1.740 €	3.516 €	5.436 €
50.000	1.420 €	2.870 €	4.440 €
40.000	1.100 €	2.224 €	3.444 €
30.000	780 €	1.578 €	2.448 €

- ### Sonderfälle
- andere PLZ (z.B. Umzug)
 - anderes Lastverhalten
 - andere Spannungsebene
 - ...



Direkt-Support
Hr. Gabriel

Nutzenargumentation (1)



Produkteigenschaften Kernmerkmale (Formulierungen individuell anpassen)	Übersetzer	Kunden-Nutzen (Formulierungen variieren, wie es für Sie passt)
Unser neuer Tarif ist flexibel in der Laufzeit Bsp.: 12 Monate	<i>Das bedeutet für Sie...</i>	Sie können aufgrund der ungünstigen Preissituation am Börsenmarkt eine kurze Laufzeit wählen. Sie haben die Möglichkeit bei Veränderungen am Börsenmarkt kurzfristig und flexibel zu reagieren.
Unser neuer Tarif ist flexibel in der Laufzeit Bsp.: 24/36 Monate	<i>Das bedeutet für Sie...</i>	Sie können sich langfristig vertraglich festlegen, um von den günstigen Preisen am Börsenmarkt zu profitieren.
Wir können Ihnen 12/24 Monatsangebote bereits 18 Monate im Voraus anbieten Wir bieten 36 Monatsverträge bis zu 6 Monate im Voraus an	<i>Das ermöglicht Ihnen</i> <i>Dadurch können Sie</i> <i>Damit haben Sie</i>	sich frühzeitig um einen neuen Stromvertrag zu kümmern und attraktive Preise zu sichern heute schon für morgen planen eine verlässliche Kalkulationsgrundlage langfristig mit Vattenfall als erfahrenem/verlässlichem Versorger zusammenarbeiten
Der Energiepreis, bestehend aus Grund- und Verbrauchspreis, ist für die jeweilige Vertragslaufzeit garantiert. Die während der Lieferung gültigen Netzentgelte (Steuern und Abgaben) werden zuzüglich berechnet	<i>Das bringt Ihnen</i>	einen stabilen Preis während der Vertragslaufzeit Eine verlässliche Kalkulationsgrundlage für die Zukunft eine 1:1 Weiterberechnung der Netzentgelte, Abgaben und Steuern ohne Risikoaufschlag
Wir bieten Ihnen ein übersichtliches Auftragsformular	<i>Das bringt Ihnen</i>	einen schnellen Überblick über wichtige Vertragsbestandteile

Nutzenargumentation (2)



Produkteigenschaften Kernmerkmale (Formulierungen individuell anpassen)	<i>Übersetzer</i>	Kunden-Nutzen (Formulierungen variieren, wie es für Sie passt)
Wenn Sie sich für unseren innovativen XL-Tarif entscheiden	<i>Genießen Sie</i>	attraktive Preise und eine sichere Versorgung
Alle Preis-/Kostenbestandteile sind transparent	<i>Wodurch Sie...</i>	keine versteckten Kosten befürchten müssen vollständig über alle Positionen informiert sind die verhandelbaren und die nicht verhandelbaren Anteile Ihrer Stromrechnung erkennen können
Wir erstellen Ihnen eine monatliche Rechnung	<i>Dadurch erreichen Sie</i>	einen schnellen, regelmäßigen Überblick über Verbrauch und Kosten
Das Erteilen der Einzugsermächtigung	<i>Hilft Ihnen</i>	- den Aufwand in der Buchhaltung zu reduzieren - Zusätzliche Gebühren zu vermeiden (2 € / Überweisung)

Antragsformular / Besonderheiten



Auftraggeber		Das Angebot gilt nur für Vattenfall Neukunden.	
Unternehmen (bitte genaue Firmierung angeben)	Branche		
vertreten durch (Vorname und Name des Vertreters/der Vertreter)	Registergericht (falls vorhanden)	Handelsregister-Nr. (falls vorhanden)	
Anschrift der Lieferstelle: Straße	Hausnummer	PLZ	Ort
Rechnungsanschrift (falls von der Lieferstelle abweichend): Straße	Hausnummer	PLZ	Ort
Telefon (freiwillige Angabe)	E-Mail (freiwillige Angabe)		
Stromzählernummer	Zählpunktbezeichnung	Stromverbrauch im Vorjahr kWh	

Die Zählpunktbezeichnung ermöglicht eine eindeutige Zuordnung zur Lieferstelle. Dabei handelt es sich um einen 33stelligen Zahlen- und Buchstabencode, den Sie auf der Stromrechnung Ihres Kunden finden.

Bitte beim Ausfüllen auf die exakte und leserliche Schreibweise achten. Die ZPB ist kein Pflichtfeld!

In der Vattenfall-Rechnung findet sich der Code i.d.R. auf der Seite 2 der Stromrechnung unter den Verbrauchsdaten:

Zählpunktbezeichnung	DE000080123530XSDF00000004088241X
----------------------	-----------------------------------

Ausnahmen der Belieferung

Allgemeine Geschäftsbedingungen

der Vattenfall Europe Sales GmbH für die Strombelieferung von Gewerbekunden im Rahmen der Profi XL-Tarife

Stand: Juli 2015

§1 Anwendungsbereich, Begriffsbestimmungen

(1) Diese Allgemeinen Geschäftsbedingungen regeln die Belieferung von Gewerbekunden in Nieder- oder Mittelspannung durch die Vattenfall Europe Sales GmbH, Überseering 12, 22297 Hamburg, nachstehend Lieferant genannt, mit elektrischer Energie im Rahmen eines Profi XL-Stromtarifes an der im Auftrag genannten Lieferstelle.

(2) Der Kunde kann unter verschiedenen Profi XL-Tarifen wählen. Der vom Kunden gewählte und vom Lieferanten zu liefernde Tarif ergibt sich aus der Vertragsbestätigung des Lieferanten.

(3) Voraussetzung für die Belieferung mit einem Profi XL-Tarif ist ein Jahresstromverbrauch des Kunden unter 1 Mio. Kilowattstunden (kWh) pro Lieferstelle. Die Belieferung von Reservestromanlagen (z.B. beim Betrieb von Blockheizkraftwerken), von Elektro-Speicherheizungen, von Wärmepumpen und von Bargeld- oder Chipkartenzählern oder ähnlichen Vorkassensystemen ist ausgeschlossen. Das Gleiche gilt für Lieferstellen, auf die § 19 Abs. 2 der Stromnetzentgeltverordnung (StromNEV) (= individuelle Netzentgelte), § 19 Abs. 3 StromNEV (= singuläre Betriebsmittel) oder die besonderen Ausgleichsregelungen der §§ 63 bis 69 des Erneuerbare-Energien-Gesetzes (EEG) Anwendung finden.

§3 Preis

(1) Der Kunde verpflichtet sich, die zur Verfügung gestellte und abgenommene elektrische Energie zu bezahlen.

(2) Näheres zur Höhe des Preises, dessen Zusammensetzung und möglichen Preisänderungen regelt die beigefügte „Preisregelung für die Strombelieferung von Gewerbekunden im Rahmen der Profi XL-Tarife bzw. des Gewerbe XL-Tarifes“.

§4 Bedarfsdeckung, Art der Versorgung

(1) Der Kunde ist für die Dauer des Stromlieferungsvertrages verpflichtet, seinen gesamten leitungsgebundenen Elektrizitätsbedarf für die im Stromlieferungsvertrag genannte Lieferstelle aus den Elektrizitätslieferungen des Lieferanten zu decken. Ausgenommen ist die Bedarfsdeckung durch Eigenanlagen der Kraft-Wärme-Kopplung bis 50 kW elektrischer Leistung und aus erneuerbaren Energien, ferner durch Eigenanlagen, die ausschließlich der Sicherstellung des Elektrizitätsbedarfes bei Aussetzen der Versorgung dienen (Notstromaggregate). Notstromaggregate dürfen außerhalb ihrer eigentlichen Bestimmungen nicht mehr als 15 Stunden monatlich zur Erprobung betrieben werden.

Folgende Verbrauchsstellen sind gem. § 1 Abs 3 von der Versorgung ausgeschlossen:

- Anlagen mit Verbräuchen über 1 Mio. kWh
- Reservestromanlagen (z.B. Blockheizkraftwerke)
- Elektro-Speicherheizungen und Wärmepumpen
- Bargeld- oder Chipkartenzähler oder ähnliche Vorkasse-Systeme
- Verbrauchsstellen mit individuellen Netzentgelten gem. § 19 Abs. 2 StromNEV
- Kunden die vom EEG befreit sind oder ein vermindertes Entgelt zahlen

Checkliste / Einsparrechnung



- Vattenfall in PLZ verfügbar?
- Beendigung Vorversorgung innerhalb der Restlaufzeit möglich? Falls Kündbarkeit nicht in Abrechnung ersichtlich, Belieferungsvertrag anfordern.
- Liegt ein Verlängerungsvertrag beim Vorversorger vor?
- Kündigungsfrist beim Vorlieferanten eingehalten?
- Abrechnungsunterlagen aktuell?
- RLM-Zähler > 20.000 kWh oder SLP-Zähler > 100.000 kWh vorhanden?
- Liegt auch der Jahresverbrauch in der Abrechnung vor?
- Kann ein Termin beim Kunden innerhalb der nächsten 2 Tage vereinbart werden?

Checkliste / Qualität und Produktivität



- **Produktspezifikationen beachten (Produktinfoblatt)**
 - Restlaufzeit
 - Ausnahmen der Belieferung
- **Professionelle TeleSon-Tools nutzen**
 - Auftragsbuch
 - Einsparrechnung
 - Elektronische Antragserfassung
 - Kundenanalyse
 - Support-Tool
 - TeleSon-Ticker
- **Antragsdaten korrekt erfassen, d.h. insbesondere achten auf**
 - Leserlichkeit der Papieranträge, besser: Entwurf per Online-Erfassung anlegen
 - Korrekter Firmenname inkl. Geschäftsführer
 - Korrekter Vorjahresverbrauch
 - Zählernummer
 - Kundennummer beim Vorversorger
 - Zahlungsangaben, SEPA-Daten
 - Max. Alter des Unterschriftsdatums

- **Hr. Gabriel**

Tel: 089/306 25-14

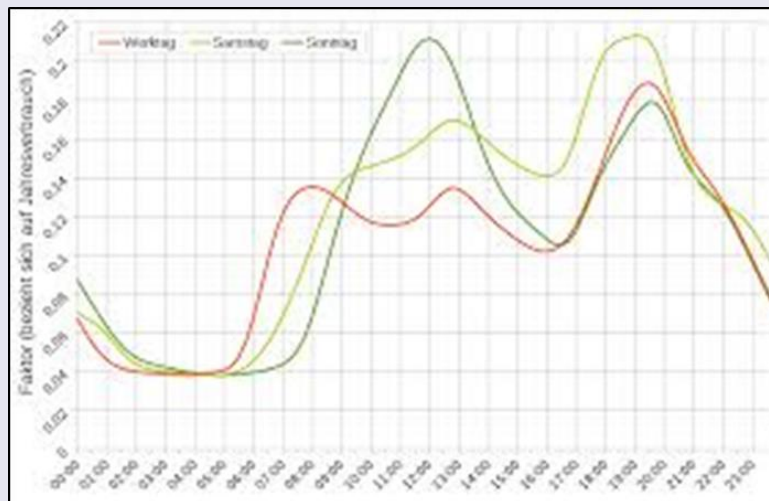
roman.gabriel@teleson.de

- **RLM Kunden-Support bei Vattenfall**

Tel: 0800 0458 440 (Mo-Fr 8 bis 17 Uhr)

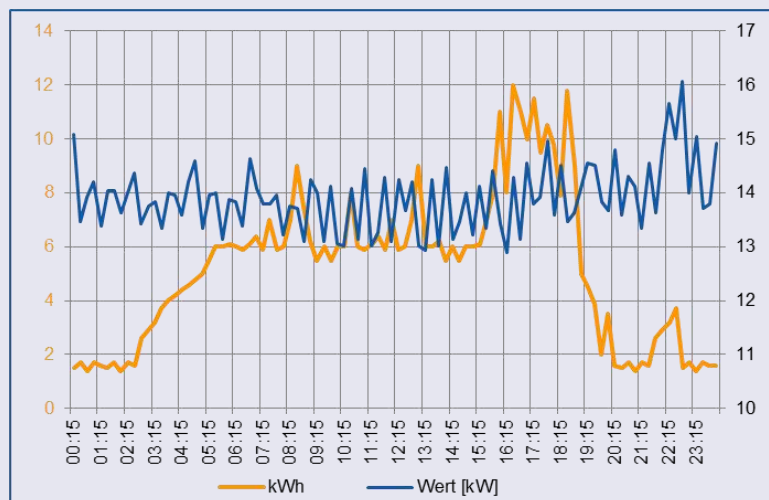
profiXL@vattenfall.de

Was bedeutet SLP und RLM?



Standardlastprofil (SLP)

Die Lastkurve von Kleinverbrauchern bis 100.000 kWh kann nicht einzeln erhoben werden, da dies zu viel Aufwand wäre. Da jeder dieser Kunden aber ein ähnliches Verbrauchsverhalten von Strom zeigt, wird auf Grundlage von Erfahrungswerten ein Standardlastprofil generiert und den Haushalts- (H0) und Gewerbekunden (G0) bis 100.000 kWh zugeordnet. Auf Basis der Standardlastprofile kann der VNB eine Prognose für den Stromverbrauch erstellen. Jeder Netzbetreiber kann ein eigenes SLP vorgeben.



Registrierende Leistungsmessung (RLM)

Bei der RLM wird i.d.R. der 1/4h-Verbrauch eines Gewerbekunden individuell gemessen und per Funk an den VNB übertragen. Hierfür ist ein spezieller (und teurer) Zähler mit einem Funkmodul notwendig. Der Zähler misst den Stromverbrauch [in kWh] und den vom Kunden entnommenen Leistungswert [in kW]. Die entnommene Spitzenleistung eines Jahres wird dem Kunden neben dem Stromverbrauch in Rechnung gestellt.

Was bedeutet HT und NT?

- Im Nebentarif - auch Schwachlasttarif oder Niedertarif genannt - wird der Stromverbrauch berechnet, der in den Nebenzeiten erfolgt.
- NT-Zeiten sind Abends, Nachts (z.B. 21h-6h) und meist auch an Sonn- und Feiertagen.
- In der restlichen Zeit wird der Haupttarif abgerechnet
- HT- und NT-Verbräuche ergeben als Summe Ihren Gesamtverbrauch

Was bedeutet Blindarbeit?

- Einheit: anstelle von kWh (Kilowattstunden) bei der Wirkarbeit wird hier die Einheit kvarh (var = franz. „voltampère réactif“) für Blindarbeit verwendet
- Es handelt sich um Energie, welche nicht beim Kunden „verbraucht“ wird, sondern aufgrund der Wechselspannung im Netz hin- und herpendelt. Bei Elektromotoren oder Transformatoren pendelt diese Energie zwischen Magnetfeld und Netz. Insbesondere bei älteren elektrischen Anlagen belastet Blindarbeit jedoch die Netze. Diese Belastung wird dem Kunden über den Blindarbeitspreis vom Netzbetreiber in Rechnung gestellt. Die zugehörigen Kosten haben keinen Einfluss auf die Einsparrechnung von ProfiXL.

Wie erkenne ich einen RLM-Kunden?

1. **Stromverbrauch i.d.R. über 100.000 kWh mit monatl. Abrechnung**

Ihr Stromverbrauch
Ihr aktueller Verbrauch: 131.770 kWh in 365 Tagen

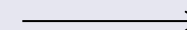
2. **In der Stromrechnung ist beim Verbrauch ein Leistungswert angegeben**

Zählernummer	ZW	Ableседatum	Ablesegrund	Ableseart	Verbrauch	Einheit
7576385	NG	01.12.2015	Abrechnung	Ablesung		
		31.12.2015	Abrechnung	Ablesung	9.800,0000	kWh
7576385	LG	01.12.2015	Abrechnung	Ablesung		
		31.12.2015	Abrechnung	Ablesung	29,0000	kW
Ihr Verbrauch					9.800,0000	kWh

3. **In der Stromrechnung wird ein Leistungswert abgerechnet**

	Menge	Nettopreis	Nettobetrag
01.01.2015 bis 31.01.2015	40,000 kW	5,889151 EUR/kW	235,57 EUR
01.02.2015 bis 28.02.2015	40,000 kW	5,319233 EUR/kW	212,77 EUR
01.03.2015 bis 31.03.2015	40,000 kW	5,889151 EUR/kW	235,57 EUR
01.04.2015 bis 30.04.2015	40,000 kW	5,699178 EUR/kW	227,97 EUR
01.05.2015 bis 31.05.2015	40,000 kW	5,889151 EUR/kW	235,57 EUR
01.06.2015 bis 30.06.2015	40,000 kW	5,699178 EUR/kW	227,97 EUR
01.07.2015 bis 31.07.2015	40,000 kW	5,889151 EUR/kW	235,57 EUR
01.08.2015 bis 31.08.2015	40,000 kW	5,889151 EUR/kW	235,57 EUR
01.09.2015 bis 30.09.2015	40,000 kW	5,699178 EUR/kW	227,97 EUR
01.10.2015 bis 31.10.2015	40,000 kW	5,889151 EUR/kW	235,57 EUR
01.11.2015 bis 30.11.2015	40,000 kW	5,699178 EUR/kW	227,97 EUR
01.12.2015 bis 31.12.2015	40,000 kW	5,889151 EUR/kW	235,57 EUR

4. **Weiterer Anhaltspunkt: Der Kunde setzt einen RLM-Zähler ein (Zähler + GSM-Funkmodem)**



Welcher Tarif ist bei welchem Zähler und Verbrauch geeignet?

Zähler	Verbrauch	RLM-Tarif (ProfiXL)	SLP-Tarife
RLM	Ab 20.000 kWh bis 1 Mio. kWh	ja	nein
RLM	Unter 20.000 kWh	nein	nein
SLP	Unter 100.000 kWh	nein	Ja, z.B. Vattenfall ProfiDirekt, TOTAL Esenta
SLP	Ab 100.000 kWh	ja	nein

Sind Bündelverträge möglich?

- Nein. Es muss immer pro Zähler einen Vertrag geben.
- Bei mehreren Zählern pro Kunden können Sie in der Erfassung des VP-Portals eine Vorlage anlegen – dies erleichtert die Arbeit wesentlich
- Die Einsparrechnung kann jedoch gebündelt erfolgen – dies erleichtert die Kommunikation gegenüber dem Kunden

Können Kunden in den Grundversorgungsgebieten Berlin und Hamburg abgeschlossen werden?

- **Nein. Wie auch im SLP-Bereich ist dies nicht möglich.**

Wonach richtet sich die monatliche Rechnungssumme?

- Bei RLM-Zählern nach dem tatsächlichen Verbrauch
- Bei SLP-Zählern nach einem festem Monatsabschlag

Kann auch der Tarifrechner im VP-Portal verwendet werden?

- Nein. Der spezielle RLM-Tarif Ihres Kunden ist in der Datenbank des VP-Portals nicht abrufbar.
- Sie vergleichen nur den Energiepreis Ihres Kunden mit bundesweit einheitlichen Energiepreisen von Vattenfall.

Ein Interessent hat seine letzten 12 Monatsrechnungen nicht komplett vorliegen. Kann ich überschlägig hochrechnen oder gibt es eine andere Möglichkeit?

- Wir haben in der Einsparrechnung einen Verbrauchsbereich ergänzt. Damit kann der Kunde auch später im Falle von Schwankungen oder geänderten Verbräuchen seine Ersparnis nachvollziehen.

Genügt im Antrag auch die Zählpunktbezeichnung (ZPB)?

- Ja, ab dem 02.10.2015 kann diese dann auch anstelle der Zählernummer verwendet werden

Die Kündigungsfrist des Vorversorgers endet zum 30.9. Bis wann sollte der neue Antrag spätestens eingereicht werden?


- Wir empfehlen, den Antrag noch spätestens 2 Tage vorher einzureichen

Wie ist bei Eigenkündigung des Vorlieferanten vorzugehen?

- Vorlage verwenden
- per Einschreiben
- vorab per Fax
- Angabe Eigenkündigung auch in Online-Erfassung


GRUND FÜR WECHSEL

Anbieterwechsel

01.01.2016 

zum nächstmöglichen Termin


Neueinzug/Umzug

Einzugsdatum 

Tarifabhängigkeit bei rückwirkendem Einzug!

es handelt sich um Erstbezug/Neubau

KÜNDIGUNG VORLIEFERANT

Der Kunde hat bereits zu folgendem Datum gekündigt: 31.12.2015 

Beispiel: Ablauf Kündigungsfrist zum 30.9.2015

An

(Stromversorger)

(Straße, Hausnummer)

PLZ - Ort

Kundenanschrift/Abnahmestelle

Name, Vorname _____

Straße, Nr. _____

PLZ, Ort _____

Kundennummer _____

Zählernummer _____

[] Vorab per Fax an _____

Ort, Datum: _____

Fristgerechte Kündigung zum Ende der vereinbarten Vertragslaufzeit

Sehr geehrte Damen und Herren,

hiermit kündige ich den mit Ihrem Unternehmen geschlossenen Stromliefervertrag fristgerecht zum Ende der vereinbarten Vertragslaufzeit (am _____).

Bitte bestätigen Sie mir die Kündigung schriftlich.

Mit freundlichen Grüßen

(Unterschrift)

Wann muss eine korrigierte Berechnung des Energiepreises erfolgen?

- Wenn Netzentgelte oder Abgaben (z.B. Konzessionsabgabe) im ausgewiesenen Arbeitspreis noch enthalten sind. Diese Bestandteile sind an anderer Stelle in der Abrechnung nochmals informativ ausgewiesen.
- Wenn der Leistungsbezug vom Versorger (nicht Netzbetreiber) abgerechnet wird
- Wenn unterschiedliche Tarife (HT/NT) angegeben sind
- Siehe Beispiele unter:
Beispiele_Korrekturrechnung_Energiepreis_151006.pdf

Kann ich für einen anderen VP erfassen?

- Ja. Dies können Sie in der elektronischen Erfassung angeben

Erfassen für: eigene VP-Nummer (Erfasser muss ungleich VP sein)
 andere VP-Nummer

- Bitte informieren Sie uns vorher per E-Mail (roman.gabriel@teleson.de). Der VP muss zunächst im System freigeschaltet werden.